

1. SPECIFICATIONS

1.1 Features

| Item | Standard Value |
|-------------------|---------------------------|
| LCM Type | TFT-COB |
| LCD Type | TFT,TRANSMISSIVE/NEGATIVE |
| DOTS | 480(RGB)*272 |
| Viewing Direction | 12 O'clock |
| Backlight Type | WHITE |
| Interface | 3SPI |
| Driver IC | TFT DRIVE |

1.2 Mechanical Specifications

| Item | Standard Value | Unit |
|-------------------|----------------------------------|------|
| Outline Dimension | 120.0(W) * 74.0(H) * 5.0(T)(Max) | mm |
| Viewing Area | 97.9(W) * 56.65(H) | mm |
| Active Area (W*H) | 90.54X53.86 | mm |

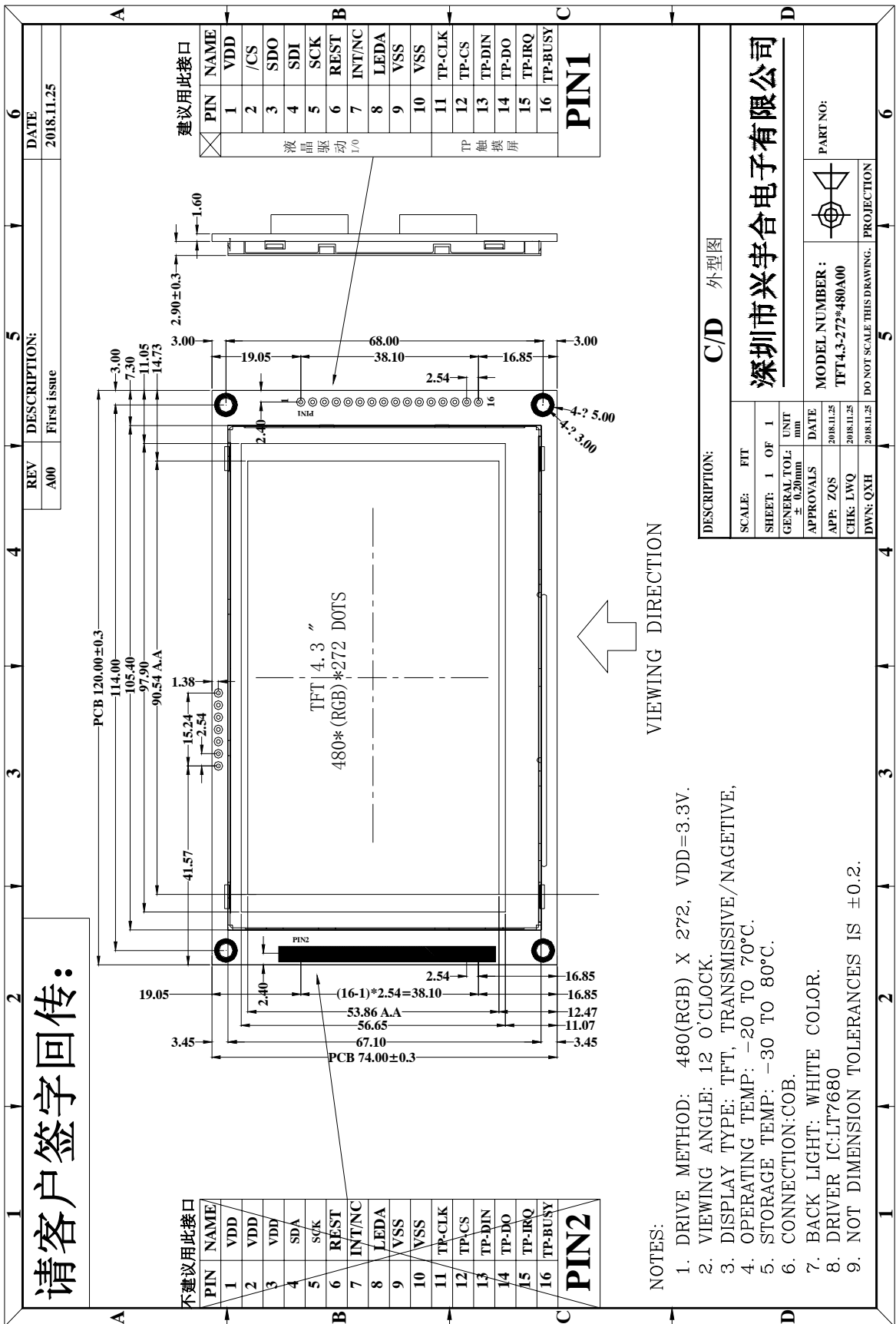
1.3 Absolute Maximum Ratings

| Item | Symbol | Condition | Min. | Type | Max. | Unit |
|-----------------------------|-----------------|------------|------|------|------|------|
| System Power Supply Voltage | VDD | Ta < 25 °C | 3.1 | 3.3 | 3.5 | V |
| Input Voltage | V _{IN} | - | 3. | 3.3 | 3.5 | V |
| Operating Temperature | T _{OP} | - | -20 | | 70 | °C |
| Storage Temperature | T _{ST} | - | -30 | | 80 | °C |
| LCM Current | ImA | VDD=3.3V | 150 | 180 | 210 | mA |
| Storage Humidity | H _D | Ta < 40 °C | 20 | | 90 | %RH |

2. MODULE STRUCTURE

2.1 Counter Drawing

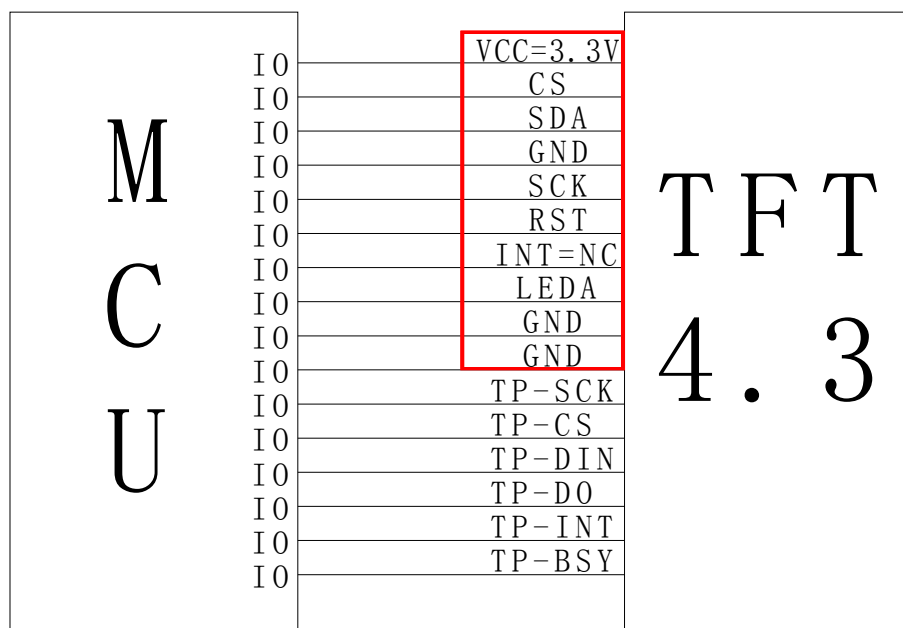
2.1.1 LCM Mechanical Diagram



2.2 Interface Pin Description

| Pin No. | Symbol | Function |
|---------|----------|---|
| 1 | VDD | Power supply input for driver IC (+3.3V). |
| 2 | /CS | Chip select input pin. (/CS 代表 LCM 片选信号, 0 有效) |
| 3 | SDA | Serial data input. (SPI 数据输入输出) |
| 4 | GND | Ground (0 V) |
| 5 | SCK | Serial clock input. (SCK 为串口时钟信号) |
| 6 | REEST/NC | Reset input pin. (LCM 复位信号) |
| 7 | INT/NC | NC |
| 8 | LED_A | (BACKLIGHT POSITIVE ACTIVE=1) or (LCD_Driver PWM) |
| 9 | GND | Ground (0 V) |
| 10 | GND | Ground (0 V) |
| 11 | TP_CLK | TP_ Serial clock input. (NotUsed NC) |
| 12 | TP_CS | TP_ Chip select input pin (NotUsed NC) |
| 13 | TP-DIN | TP_ Serial data input. (NotUsed NC) |
| 14 | TP-DO | TP_ Serial data output. (NotUsed NC) |
| 15 | TP-IRQ | TP_IRQ (NotUsed NC) |
| 16 | TP-BUSY | TP_BUSY (NotUsed NC) |

以上触摸屏是电阻屏 IC= ADS7846 orT S2046; 如果不用 TP, 1-10pin 可以实现 3SPI 接口



1 简体说明

1.MCU 界面：3 线 SPI 串口接口。

2.显示内存：内建 64Mb 的显示内存。

3.显示色彩数据格式：16bit , 262K 色 , 彩色 RGB 5:6:5 (2bytes/像素)。

4.分辨率：480(RGB)*272 DOTS

5.几何图形加速器：

提供画点、线、曲线、椭圆、三角形、矩形、圆角矩形等绘图功能函数 。

6.显示文字功能:Driver IC 内建 ISO/IEC 8859-1/2/4/5 的 8*16、12*24、16*32 字型。支持使用者自定义半型字角与全型字 (8*16、12*24、16*32)。

提供可程序文字光标。支持垂直与水平放大字型 (*1, *2, *3, *4 倍) 。

7.显示汉子和字符库(字符库是内置于 TFTdriver 包含 8*16* 12*24 16*32 三种)

8.SPI Master 界面接通外部串行闪存 (Serial Flash) 可以将图片、字库灯数据复制至图框缓冲区。

9.PWM 控制背光的亮度, 更改内部数库的周期来调节背光的亮度。

10.提供 3 种省电模式: 待机 (Standby)、休眠 Suspend) 与睡眠 (Sleep) 模式。

11.支持画中画等功能

具体参数以及详尽的的说明联系我司业务以及客服相关人员:

电话: **0755-83404646** **0755-83404379** **0755-83407238**

电子邮件: xyhlcd01@xyhlcd.com xyhlcd02@xyhlcd.com

地址: 深圳市 石岩镇宏发工业园 16 栋